

# 奈良天平旅館

〒 630-8215 奈良市東向中町 9 番地

TEL 0742 (22) 0551~2

FAX 0742 (22) 0553

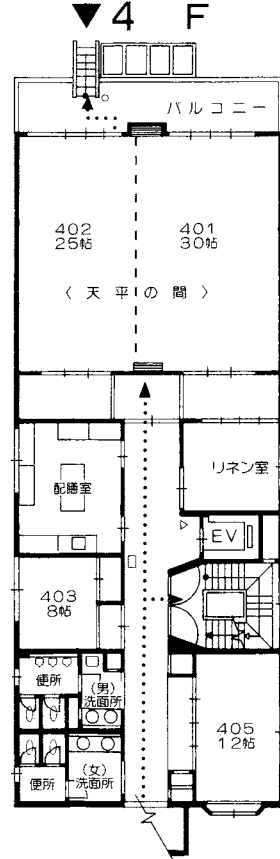
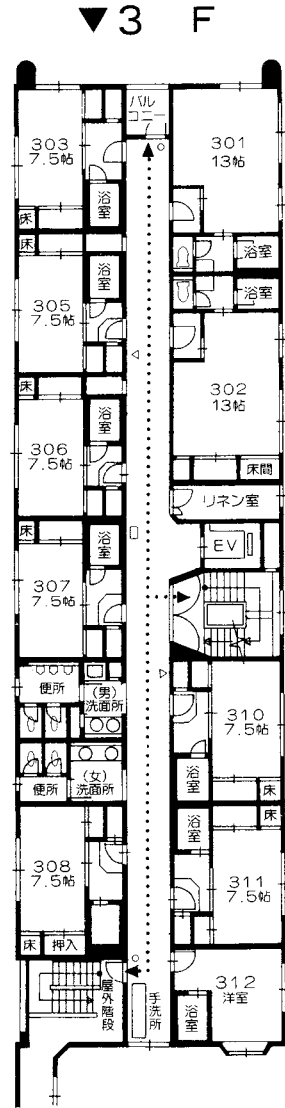
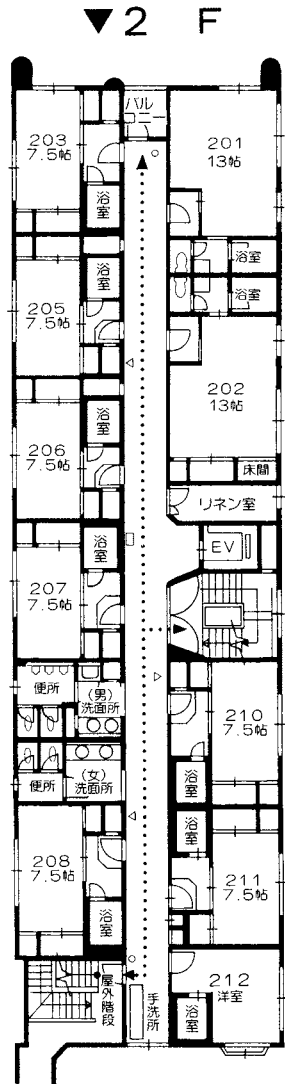
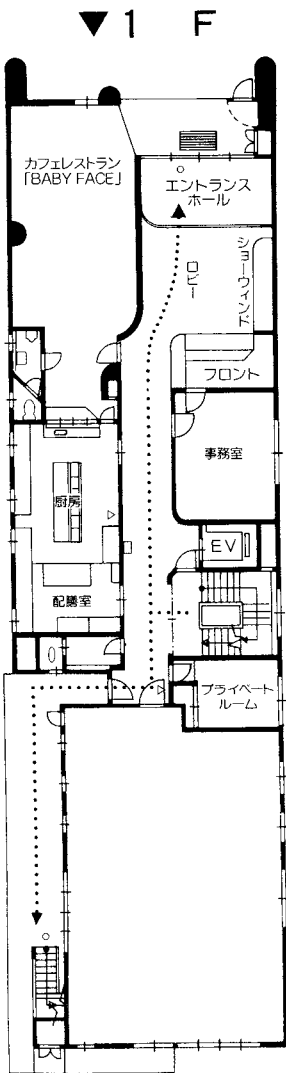
## ■所轄機関及び病院

- 奈良市保健所 〒630-8122 奈良市三条本町 13-1 ☎ 0742-93-8395
- 奈良警察署 〒630-8533 奈良市大森町 57-12 ☎ 0742-20-0110
- 奈良市中央消防署 〒630-8325 奈良市西木辻町 43-1 ☎ 0742-22-7051
- 市立奈良病院 〒630-8305 奈良市東紀寺町 1-50-1 ☎ 0742-24-1251
- 奈良市立休日夜間応急診療所 〒630-8031 奈良市柏木町 519-28 ☎ 0742-34-1228  
(午後9時30分~午前5時30分)

|       |    |   |    |    |    |
|-------|----|---|----|----|----|
| ご宿泊日  |    | 年 | 月  | 日  | 泊  |
| (団体名) |    |   |    |    | 様  |
| (人員)  |    |   |    |    | 名様 |
| 生徒    | 男女 | 名 | 先生 | 男女 | 名  |
| 徒     | 女  | 名 | 生  | 女  | 名  |
|       |    |   | 他  |    | 名  |

## お部屋割表

|     | 室番号 | 帖数  | 人員 (備考) |    |
|-----|-----|-----|---------|----|
| 2   | 201 | 13  |         |    |
|     | 202 | 13  |         |    |
|     | 203 | 7.5 |         |    |
|     | 205 | 7.5 |         |    |
|     | 206 | 7.5 |         |    |
|     | 207 | 7.5 |         |    |
|     | F   | 208 | 7.5     |    |
|     |     | 210 | 7.5     |    |
|     |     | 211 | 7.5     |    |
|     |     | 212 | 洋       |    |
|     |     | 301 | 13      |    |
|     | 3   | 302 | 13      |    |
| 303 |     | 7.5 |         |    |
| 305 |     | 7.5 |         |    |
| 306 |     | 7.5 |         |    |
| 307 |     | 7.5 |         |    |
| F   |     | 308 | 7.5     |    |
|     |     | 310 | 7.5     |    |
|     |     | 311 | 7.5     |    |
|     |     | 312 | 洋       |    |
|     |     | 321 | 10      |    |
| 別館  |     | 322 | 12.5    |    |
|     |     | 4   | 401     | 30 |
|     | 402 |     | 25      |    |
|     | F   |     | 403     | 8  |
|     |     | 405 | 12      |    |



当館は消防法に定める防災基準適合旅館です

- 非常口
- … 非常通路
- △ 消火器
- 非常ベル

